

NUEVO

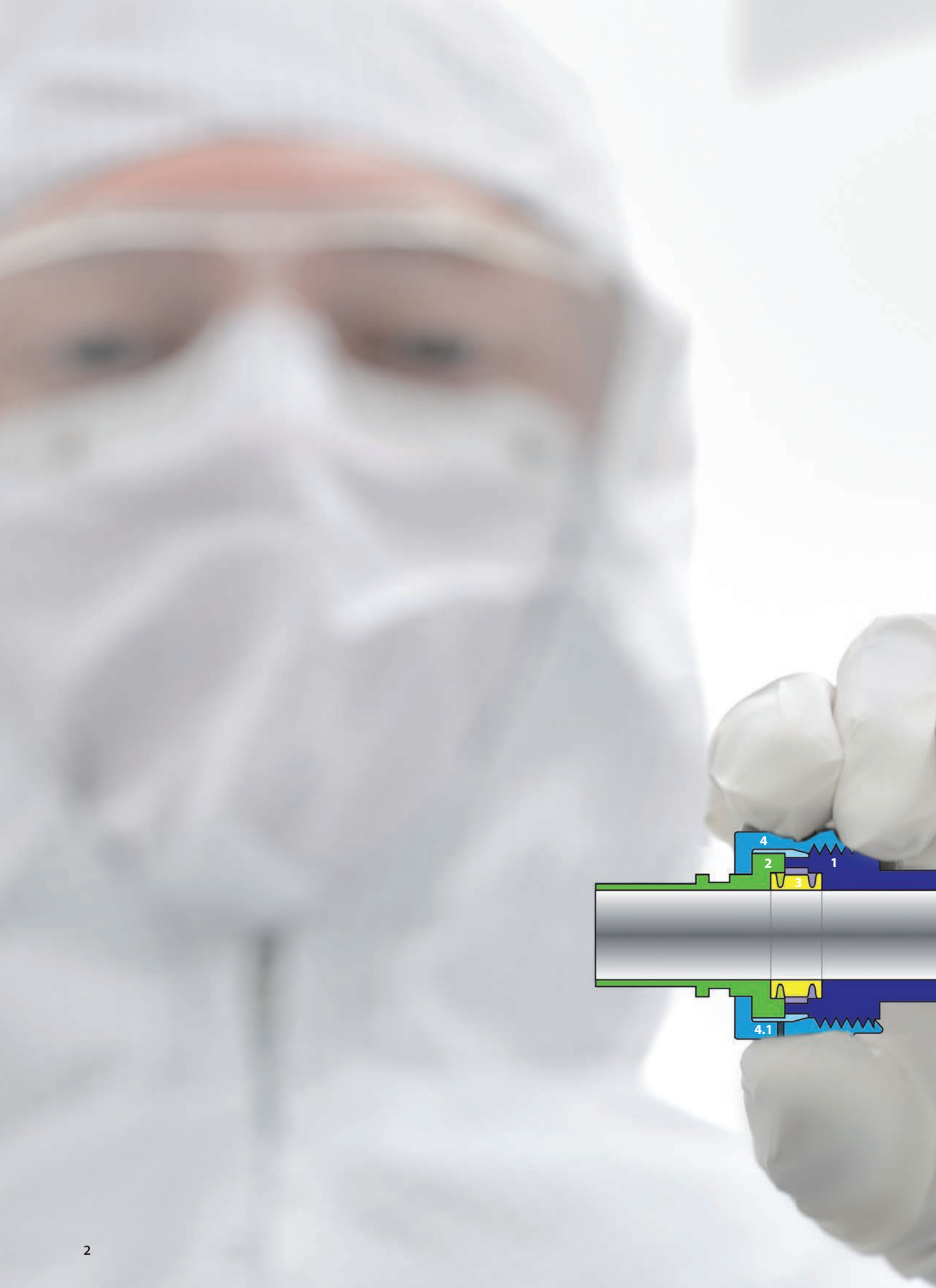
**D-ECKWEILER**

TUBE SYSTEMS IN STAINLESS STEEL



# UNIQUE: ZEROCON<sup>®</sup>

EL NUEVO SISTEMA DE CONEXIÓN.  
TAN AJUSTADO Y FUERTE COMO UNA SOLDADURA.



# UNIQUE: ZEROCON®

El mejor sistema de conexión para aquellos que piden lo mejor

ZeroCon® es el nuevo sistema de conexión patentado y 100% en acero inoxidable para una conexión de tubos rápida y segura. ¡Con ZeroCon® no hay riesgos!

El sistema ZeroCon® comprende cuatro componentes:

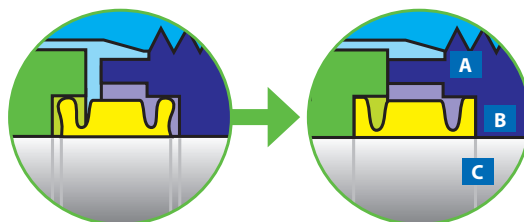
- 1 Junta rosca
- 2 Junta de presión
- 3 Sello
- 4 Tuerca
- 4.1 Test de fuga

Principales ventajas:

## Impermeabilidad total (A)

Debido a que todo el conjunto es del mismo material, la conexión es tan ajustada como una soldadura (tasa de fuga de helio  $\leq 10^{-13}$  mbar l/s)

## Sin zonas muertas (B) y farmacéutica perfecta (C)



*La junta se adapta para encajar perfectamente cuando se presiona, asegurando una conexión completa y sin zonas muertas.*

## Conexión robusta

Adecuado para aplicaciones que implican alta presión, vacío crítico y condiciones de temperatura extrema.

## Resistencia al esfuerzo dinámico

El bloqueo antigiro y el ajuste de precisión hacia afuera impiden el impacto negativo de fuerzas externas y torsiones

## Temperatura estable

Desde -273 °C (-459 °F) a +350 °C (+662 °F)

## Sin perturbaciones de caudal

### Máxima calidad de la superficie

$R_a \leq 0.4 \mu\text{m}$  (15  $\mu\text{pulgadas}$ ), electropulido  $\leq 0.25 \mu\text{m}$  (10  $\mu\text{pulgadas}$ )

### Sin desgasificación del material

Acero inoxidable 1.4435 / UNS S31603 (316L)

### Fácil instalación

Autocentrado, tope final y con puerto de prueba de fugas integrado

### Libre de mantenimiento

Sin replazo de la junta a diferencia de las juntas blandas

# UNCOMPROMISING: ZEROCON®

## La solución flexible para todos los que se niegan a renunciar a la seguridad.

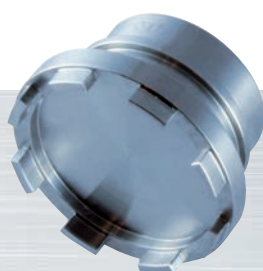
ZeroCon® es la solución más simple y eficaz si desea una nueva conexión duradera. Combina todas las ventajas de una conexión desmontable con las de una conexión soldada. Por esto, ZeroCon® puede ser usada en cualquier áreas de aplicación e industria. Pruébelo usted mismo y compruébelo.

Ventajas de la conexión ZeroCon®	Semi-conductor	Farmacéutica	Química fina
• Tan ajustada y fuerte como una soldadura	■		
• Sin pérdida de medios tóxicos ni fugas al medio ambiente o contaminación del medio desde fuera	■		
• Uso en aplicación de ultra-alto vacío	■		
• Cumple con los más altos estándares de pureza	■	■	■
• 100% esterilizable, sin depósitos, películas de bacterias o cultivos	■	■	■
• Tiempos de lavado más breves	■	■	■
• Sin zonas muertas donde acumular medio	■	■	■
• Fuerzas externas y/o torsiones no afectan a la conexión	■	■	■
• Autocentrado gracias al diseño de enclavamiento	■	■	■
• Sin reducción de caudal		■	
• Libre de turbulencias		■	
• También es adecuado para sistemas de alta presión	■		
• Sin desgasificación de material que pueda contaminar el proceso	■	■	■
• Temperatura estable desde -459 °F (-273 °C) hasta +662 °F (+350 °C)	■	■	■
• También esterilizable con vapor sobrecalentado	■	■	■
• Mucho más resistentes a medios agresivos que las juntas blandas	■	■	■
• Fácil de ajustar a otros tamaños	■	■	■
• Dispuestas de forma clara, gama de productos simplificada	■	■	■
• Rápido y fácil de instalar y quitar	■	■	■
• Sin riesgo de daño por aprietes excesivos	■	■	■
• Prueba de fugas rápida y fácil a través del puerto de pruebas	■		
• Reutilización frecuente de la brida y la tuerca	■	■	■
• Sin posibilidad de desprendimiento de recubrimientos. Sin posibilidad de contaminación	■		■
• Conexión fácil y sin complicación con otras posibles tuberías	■	■	■
• Sin mantenimiento	■	■	■

El diseño modular de la conexión ZeroCon® significa que no hay nada que le impida agregar o adaptar el sistema en un momento posterior. El mantenimiento del sistema, cambios de tamaño y conexión con posibles sistemas futuros pueden llevarse a cabo rápida y fácilmente y con un coste económico.



*junta de presión ZeroCon®*



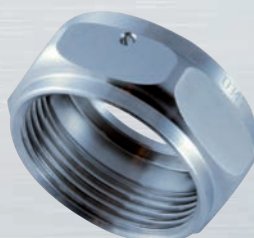
*tapa final ZeroCon®*



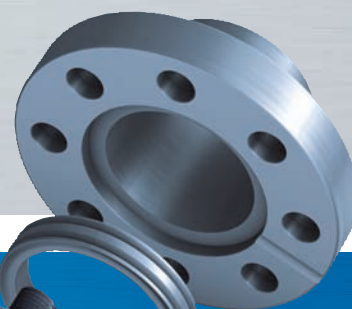
*sello ZeroCon®*



*junta rosca ZeroCon®*



*tuerca ZeroCon®*



*ZeroCon® con conexiones de brida de  
tamaños nominales de 1 1/2" a 4"*



# SIMPLE: DOCKWEILER

Consiga su sistema de tuberías de acero inoxidable bien conectado



## CONEXIONES SEGÚN DIN 11864

### Seguridad para las conexiones desmontables

Acoplamiento aséptico con rosca, abrazadera o brida que cumplen con la norma DIN 11864 son ahora las conexiones estándar en sistemas de tubos para medios líquidos en la industria farmacéutica y biotecnológica. Dockweiler ofrece los componentes de esta gama de conexiones en distintos acabados de superficie para adaptarse al sistema de tubos en cuestión.

<b>Material</b>	UNS S31603 (316L)/1.4404/1.4435)
<b>Medidas</b>	Imperial, ISO, metric
<b>Superficies</b>	Compatible con los sistemas safetron y weldtron o ASME BPE

### Aplicaciones

Transporte, producción y transferencia a contenedores de medio líquido en industria biotecnológica, farmacéutica, alimentaria y cosmética.

### Ventajas de las conexiones DIN 11864

- Limpieza y esterilización seguras
- Seguridad del producto debido a tolerancias estrictas
- Prácticamente sin espacio muerto
- Sistema afinado



## CONEXIONES CLAMP

### Dockweiler DIN 32676 clamp connections

Nuestras conexiones clamp (que conectan la pieza y la tapa) con junta clamp estándar (junta plana con o sin labio):

- listas para soldadura orbital
- con clamps en inoxidable con varios diseños material 316L, certificado ISO 9001
- rápido y fácil de encajar

<b>Material</b>	UNS S31603 (316L)/1.4404/1.4435
<b>Medidas</b>	Imperial, ISO, metric
<b>Superficies</b>	Compatible con los sistemas safetron y weldtron o ASME BPE

### Aplicaciones

Transporte, producción y transferencia a contenedores de medio líquido en industria biotecnológica, farmacéutica, alimentaria y cosmética

### Ventajas de las conexiones clamp

- Abertura y cierre de conexión rápidos
- Limpieza y esterilización seguras
- Prácticamente sin espacio muerto



## DOCKWEILER CAP

### Dockweiler Cap

¡El final de algo puede ser el principio de algo nuevo!

El Dockweiler Cap es la manera más inteligente y flexible para sellar los extremos de sus instalaciones de tuberías. Es una nueva alternativa a las soldaduras convencionales.

<b>Material</b>	1.4404 / 1.4435 / UNS S31603 (316L)
<b>Medidas</b>	Imperial (1/4" a 6")
<b>Superficies</b>	Interior: electropulido o acabado brillo

### Aplicaciones

Industria de semiconductores  
 Industria farmacéutica (prueba de presión de los sistemas)  
 Tanques y aparatos de construcción

### Ventajas de Dockweiler Cap

- Junta segura (tasa de fuga de helio  $1 \times 10^{-9}$  mbar l/s)
- Sin contaminación del sistema en caso de interrupción del trabajo de ensamblaje (test de presión)
- Sin contaminación de partículas en retirada posterior
- Se puede ampliar posteriormente incluso en áreas de producción ultra-puras
- Ahorro de tiempo gracias a la rápida y sencilla instalación



## ZEROCON®

### ZeroCon®

La nueva conexión patentada ZeroCon® de Dockweiler combina todas las ventajas de una unión soldada y una desmontable.

- listas para soldadura orbital
- Disponible como kit completo o componentes individuales

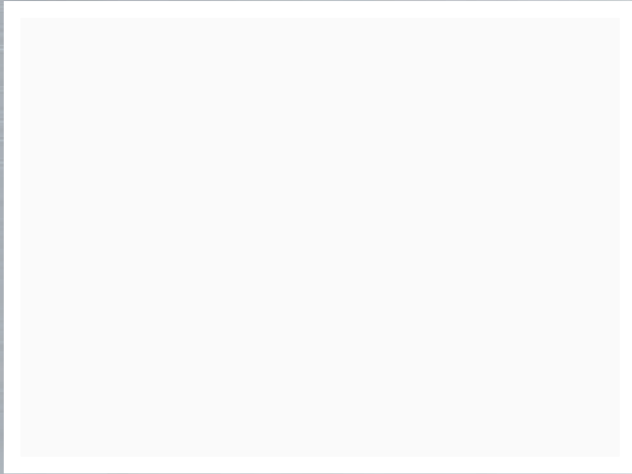
<b>Material</b>	1.4435 / UNS S31603 (316L)
<b>Medidas</b>	Imperial (1/4" a 6"), ISO, metric
<b>Superficies</b>	Interior: electropulido o acabado brillo

### Aplicaciones

Industria de semiconductores  
 Industrias farmacéuticas y biotecnológicas

### Ventajas de ZeroCon®:

- Tan ajustado y fuerte como una soldadura
- Sin espacio muerto
- Temperatura estable
- 100% acero inoxidable
- Sin mantenimiento



**Dockweiler AG**

An der Autobahn 10/20  
19306 Neustadt-Glewe  
Germany

Phone: + 49 38757 58 0  
Fax: + 49 38757 58 222  
E-mail: [sales@dockweiler.com](mailto:sales@dockweiler.com)  
Web: [www.dockweiler.com](http://www.dockweiler.com)